



УПРАВЛЕНИЕ ФЕДЕРАЛЬНОЙ СЛУЖБЫ
ГОСУДАРСТВЕННОЙ СТАТИСТИКИ
ПО СВЕРДЛОВСКОЙ ОБЛАСТИ
И КУРГАНСКОЙ ОБЛАСТИ

СОЦИАЛЬНО-ЭКОНОМИЧЕСКОЕ ПОЛОЖЕНИЕ

Курганской области в январе – апреле 2024 года

10.06.2024

СОДЕРЖАНИЕ

Индекс промышленного производства	3
Жилищное строительство	4
Сельское хозяйство	5
Автомобильный транспорт	6
Рынки товаров и услуг	7
Индексы цен и тарифов	8
Финансовые результаты деятельности организаций	9
Заработная плата работников организаций	10
Занятость и безработица	11
Демографическая ситуация	12

ИНДЕКС ПРОМЫШЛЕННОГО ПРОИЗВОДСТВА

январь – апрель 2024 г. к январю – апрелю 2023 г., в %

СВЕРДЛОВСКСТАТ

ИПП

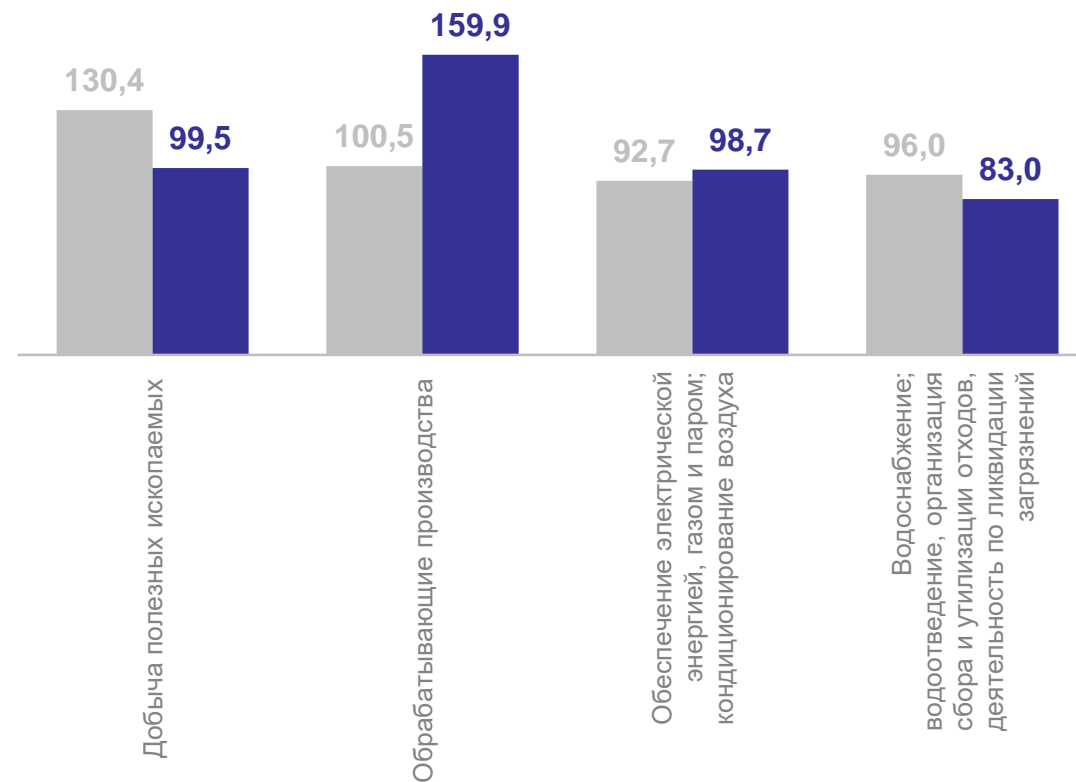
140,4

Добыча полезных ископаемых **99,5**

Обрабатывающие производства **159,9**

Обеспечение электрической энергией, газом и паром; кондиционирование воздуха **98,7**

Водоснабжение; водоотведение, организация сбора и утилизации отходов, деятельность по ликвидации загрязнений **83,0**



● Январь – апрель 2023 г. в % к январю – апрелю 2022 г.

● Январь – апрель 2024 г. в % к январю – апрелю 2023 г.

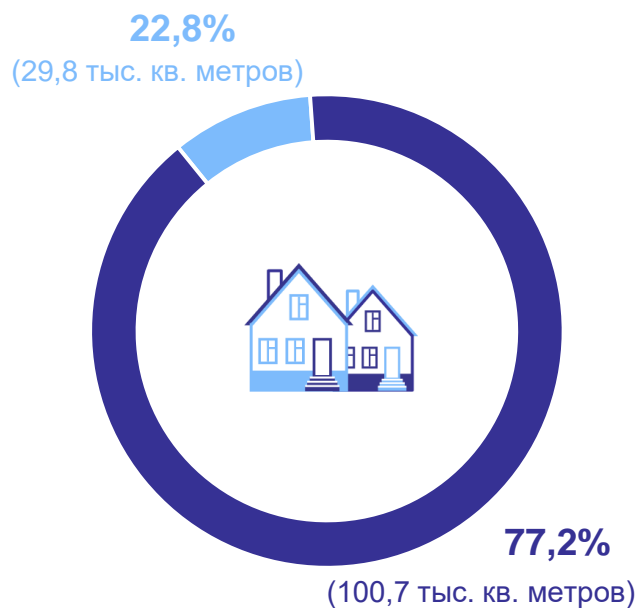
ЖИЛИЩНОЕ СТРОИТЕЛЬСТВО

январь – апрель 2024 г.

СВЕРДЛОВСКСТАТ

Ввод в действие жилых домов,
тыс. кв. метров общей площади жилых помещений

Построено квартир



- Ввод в действие жилых домов индивидуальными застройщиками
- Ввод в действие жилых домов организациями (юридическими лицами)

всего

130,5

из него

15,5

жилые дома, построенные населением на земельных участках, предназначенных для ведения садоводства

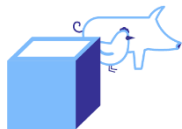
всего

1 266

из них

201

квартира в жилых домах, построенных населением на земельных участках для ведения садоводства



Производство основных видов продукции животноводства

	январь – апрель 2024 г.	в % к январю – апрель 2023 г.
Скот и птица на убой (в живом весе)	13,1 тыс. тонн	99,7
Молоко	56,1 тыс. тонн	97,5
Яйца	25,5 млн штук	101,7



Поголовье скота и птицы

	на конец апреля 2024 г.	в % к апрелю 2023 г.
Крупный рогатый скот	126,2 тыс. голов	101,8
Свиньи	77,5 тыс. голов	103,4
Птица	1,3 млн голов	100,9

АВТОМОБИЛЬНЫЙ ТРАНСПОРТ

январь – апрель 2024 г.

СВЕРДЛОВСКСТАТ

	млн т.км	в % к январю – апрелю 2023 г.
Грузооборот автомобильного транспорта*	111,7	99,8

	млн пасс.км	в % к январю – апрелю 2023 г.
Пассажиροоборот*	133,2	131,9

	млн тонн	в % к январю – апрелю 2023 г.
Перевезено грузов*	0,8	88,3

	млн	в % к январю – апрелю 2023 г.
Перевезено пассажиров**	12,7	117,8

*Без субъектов малого предпринимательства и организаций, средняя численность работников которых не превышает 15 человек.

**С учётом субъектов малого предпринимательства, осуществляющих регулярные перевозки пассажиров автобусами на коммерческой основе.

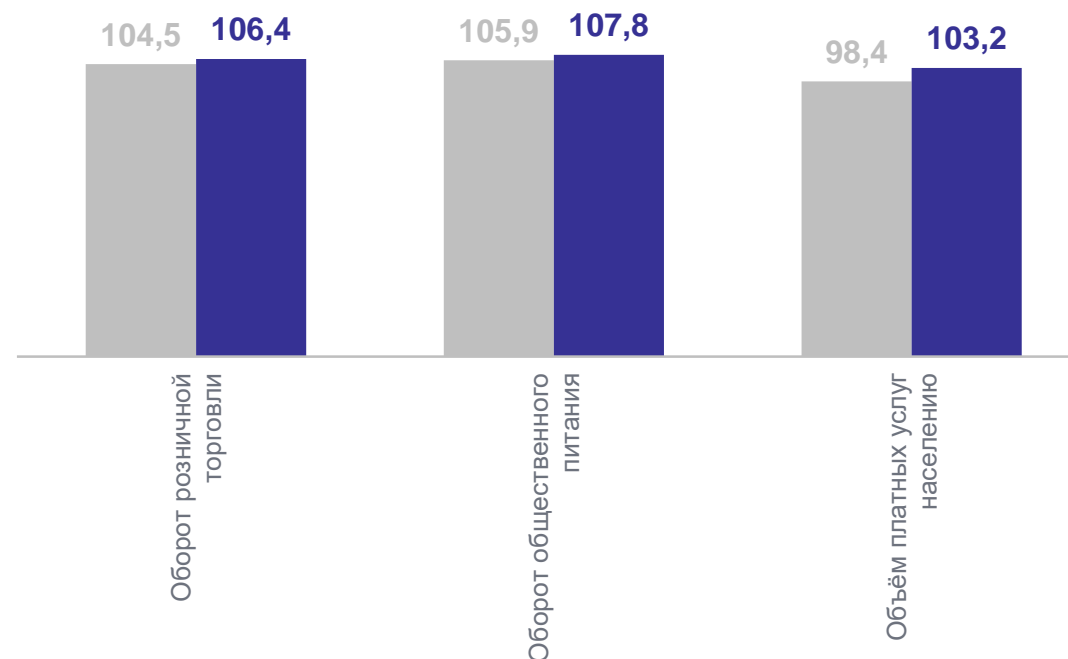
РЫНКИ ТОВАРОВ И УСЛУГ

январь – апрель 2024 г.

СВЕРДЛОВСКСТАТ

	млрд рублей
Оборот розничной торговли	58,3
Пищевые продукты, включая напитки, и табачные изделия	28,1
Непродовольственные товары	30,2
Оборот общественного питания	2,0
Объём платных услуг населению	13,5

Индекс физического объёма, в %



- Январь – апрель 2023 г. в % к январю – апрелю 2022 г.
- Январь – апрель 2024 г. в % к январю – апрелю 2023 г.

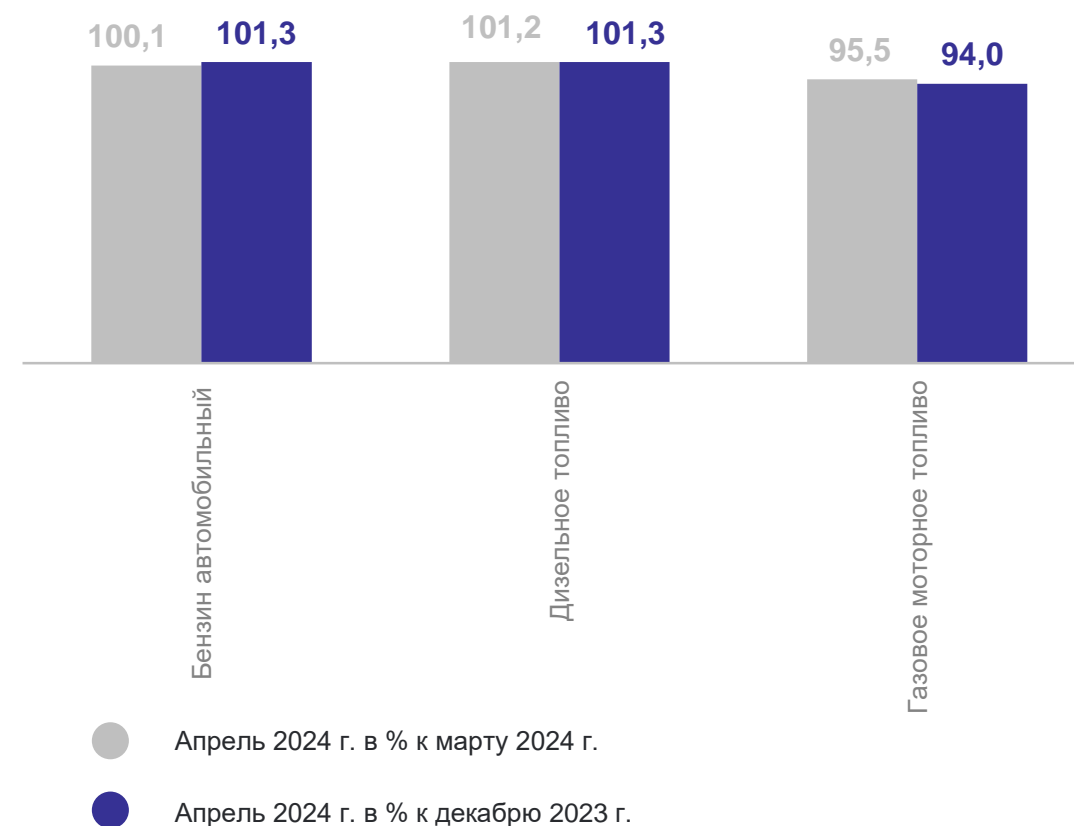
ИНДЕКСЫ ЦЕН И ТАРИФОВ

апрель 2024 г.

СВЕРДЛОВСКСТАТ

	в % к марту 2024 г.	в % к декабрю 2023 г.
Индекс потребительских цен	100,2	102,3
Индекс цен производителей промышленных товаров	100,4	105,9
Индекс цен производителей сельскохозяйственной продукции	98,1	99,9
Сводный индекс цен на продукцию (затраты, услуги) инвестиционного назначения	100,9	102,3
Индекс тарифов на грузовые перевозки	113,4	113,4

Изменение потребительских цен
на топливо моторное, в %



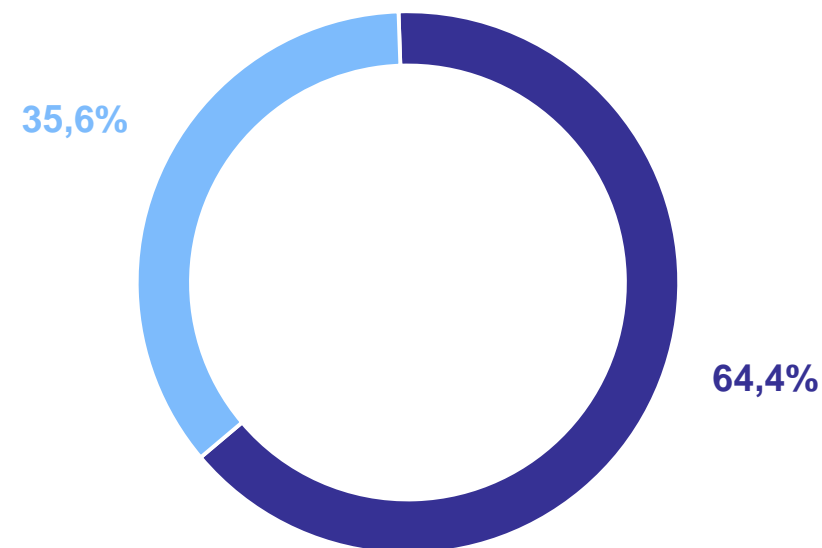
ФИНАНСОВЫЕ РЕЗУЛЬТАТЫ ДЕЯТЕЛЬНОСТИ ОРГАНИЗАЦИЙ*

январь – март 2024 г.

СВЕРДЛОВСКСТАТ

	млрд рублей	в % к январю – марту 2023 г.
Сальдированный финансовый результат (прибыль минус убыток)	5,9	90,4
Прибыль	8,1	112,0
Убыток	2,2	306,7

Распределение прибыльных и убыточных организаций



- Доля прибыльных организаций в общем числе организаций
- Доля убыточных организаций в общем числе организаций

*Без субъектов малого предпринимательства, кредитных организаций, государственных (муниципальных) учреждений, некредитных финансовых организаций.

ЗАРАБОТНАЯ ПЛАТА РАБОТНИКОВ ОРГАНИЗАЦИЙ

январь – март 2024 г.

СВЕРДЛОВСКСТАТ

Наибольшее отклонение среднемесячной заработной платы работников отдельных видов экономической деятельности от её среднеобластного уровня за март 2024 г., рублей

Среднемесячная
номинальная начисленная
зарплата
работников организаций,
рублей

55 930

В % к январю – марту 2023 г.

127,2

Реальная заработная плата,
в % к январю – марту 2023 г.

117,7



ЗАНЯТОСТЬ И БЕЗРАБОТИЦА*

январь – март 2024 г.

СВЕРДЛОВСКСТАТ

	тыс. человек	в % к январю – марту 2023 г.
Численность рабочей силы	357,9	103,6
Численность занятых	345,7	105,7
Численность безработных	12,2	66,4

Уровень занятости



55,7%

Уровень безработицы



3,4%

*По итогам выборочного обследования рабочей силы в среднем за 3 месяца в возрасте 15 лет и старше.

ДЕМОГРАФИЧЕСКАЯ СИТУАЦИЯ

январь – март 2024 г.

СВЕРДЛОВСКСТАТ

	человек	на 1000 человек населения
Число зарегистрированных родившихся	1 379	7,4
Число зарегистрированных умерших	3 354	17,9
Естественный прирост, убыль (-)	-1 975	-10,5
Число зарегистрированных браков	750	4,0
Число зарегистрированных разводов	883	4,7

Миграция населения, человек

Прибывшие



4 277

Выбывшие



4 969